

A network diagram with various colored nodes (yellow, green, orange) connected by lines. Some nodes are highlighted with dotted borders. A large, stylized graphic on the left side consists of overlapping geometric shapes in dark grey, brown, and white.

طراحی و پیاده سازی
شبکه تبادل اطلاعات مکانی
صنعت آب

اهداف و مزایا

- تبادل و به اشتراک گذاری انواع نقشه ها و داده های مکانی تهیه شده
- امکان جستجو و اشتراک گذاری نقشه های غیراستاندارد و غیرساختاریافته
- **جلوگیری از موازی کاری در تهیه داده های مکانی (زمان و هزینه)**
- ایجاد انبار داده مکانی
- حفظ دارایی های دیجیتال (نقشه ها و تصاویر هوایی و ماهواره ای)

اهداف و مزایا

- تبادل و به اشتراک گذاری انواع نقشه ها و داده های مکانی تهیه شده
- امکان جستجو و اشتراک گذاری نقشه های غیراستاندارد و غیرساختاریافته
- جلوگیری از موازی کاری در تهیه داده های مکانی (زمان و هزینه)
- ایجاد انبار داده مکانی
- حفظ دارایی های دیجیتال (نقشه ها و تصاویر هوایی و ماهواره ای)

موتور جستجوی نقشه ها و داده های مکانی

اهداف و مزایا

- تبادل و به اشتراک گذاری انواع نقشه ها و داده های مکانی تهیه شده
- امکان جستجو و اشتراک گذاری نقشه های غیراستاندارد و غیرساختاریافته
- جلوگیری از موازی کاری در تهیه داده های مکانی (زمان و هزینه)
- ایجاد انبار داده مکانی
- حفظ دارایی های دیجیتال (نقشه ها و تصاویر هوایی و ماهواره ای)

موتور جستجوی نقشه ها و داده های مکانی

بازار داده مکانی

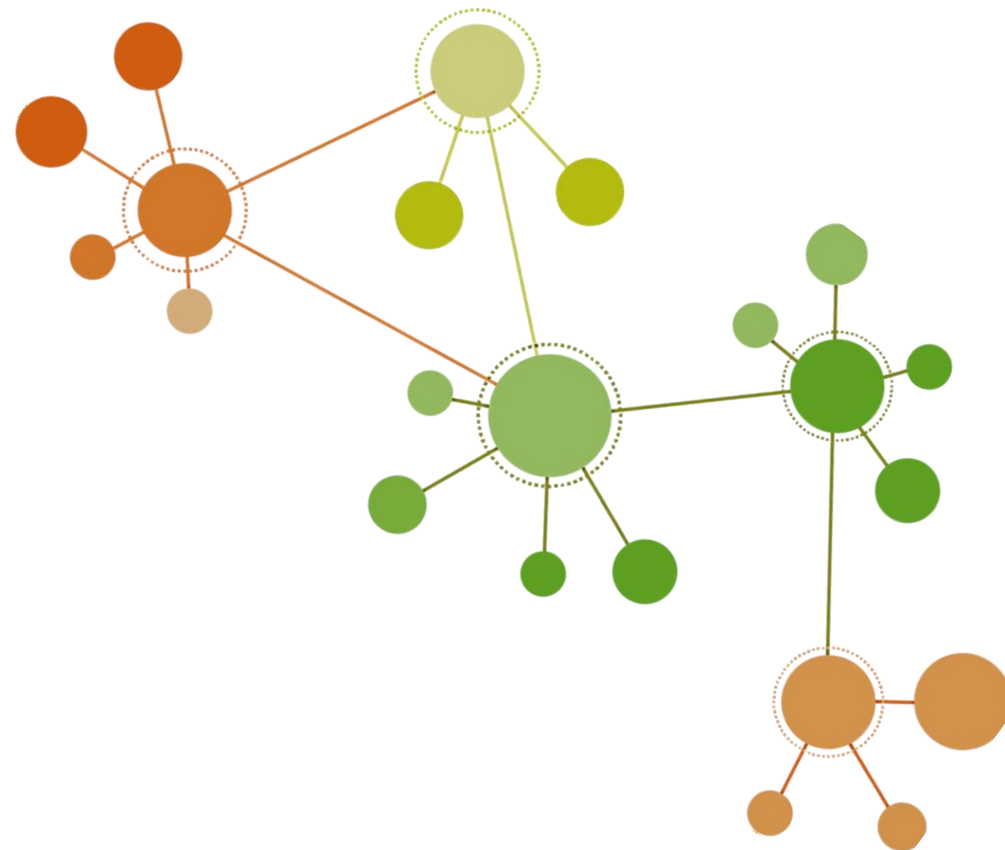
خدماتی نو در راستای دسترسی عموم مردم به اطلاعات

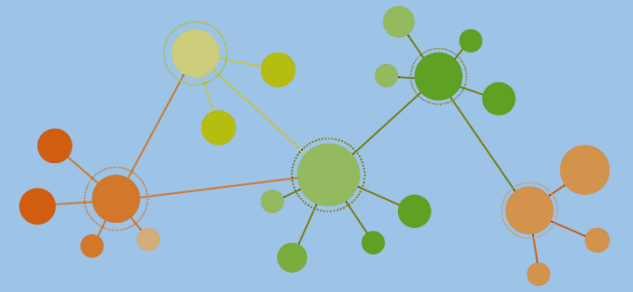
معماری و ساختار پیاده سازی

با بهره‌گیری از سرویس‌های استاندارد جستجو و نمایش داده‌های مکانی، امکان ایجاد یک شبکه توزیع یافته فراهم گردیده است و از ابتدا معماری به گونه‌ای است که با اضافه شدن هر node جدید به این شبکه (توانیر، آبفا، وزارت راه، سازمان نقشه برداری و ...)، شبکه غنی‌تر و دامنه جستجو برای کل کاربران وسیع‌تر می‌شود.



- گسترش دامنه جستجو در کل سرورهای شبکه
- در عین حال، حفظ مالکیت داده در سرورهای سازمانی

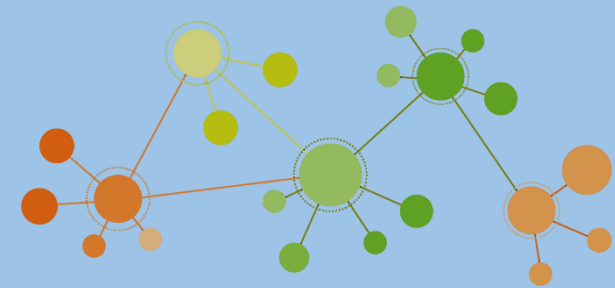




معماری و ساختار پیاده سازی

الف) معماری یک سازمانی

ب) معماری چند سازمانی



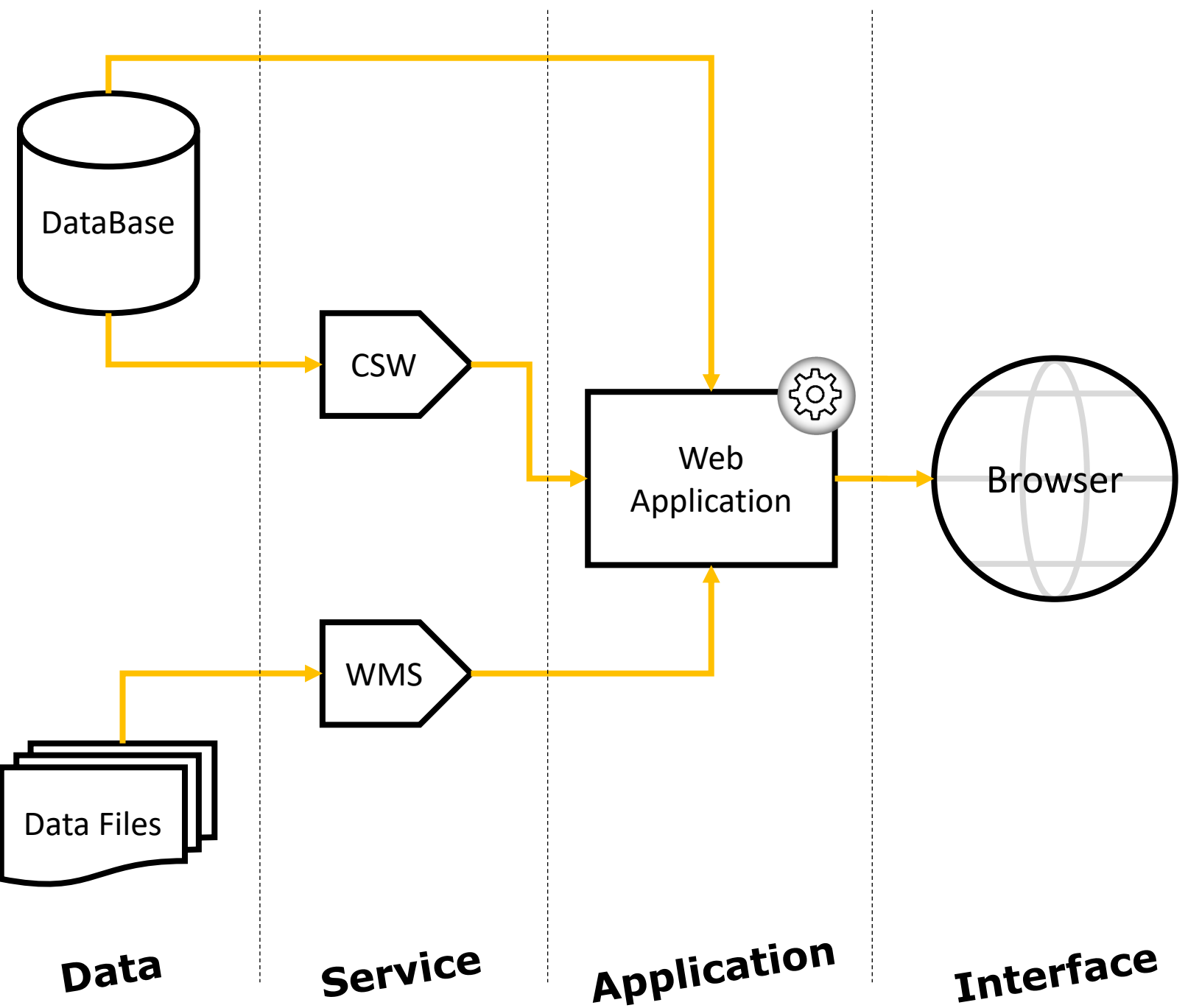
معماری و ساختار پیاده سازی

الف) معماری یک سازمانی

ب) معماری چند سازمانی

CSW : وب سرویس استاندارد جهانی جهت جستجو بر روی متادیتای مکانی

WMS : وب سرویس استاندارد جهانی جهت نمایش نقشه و داده های مکانی



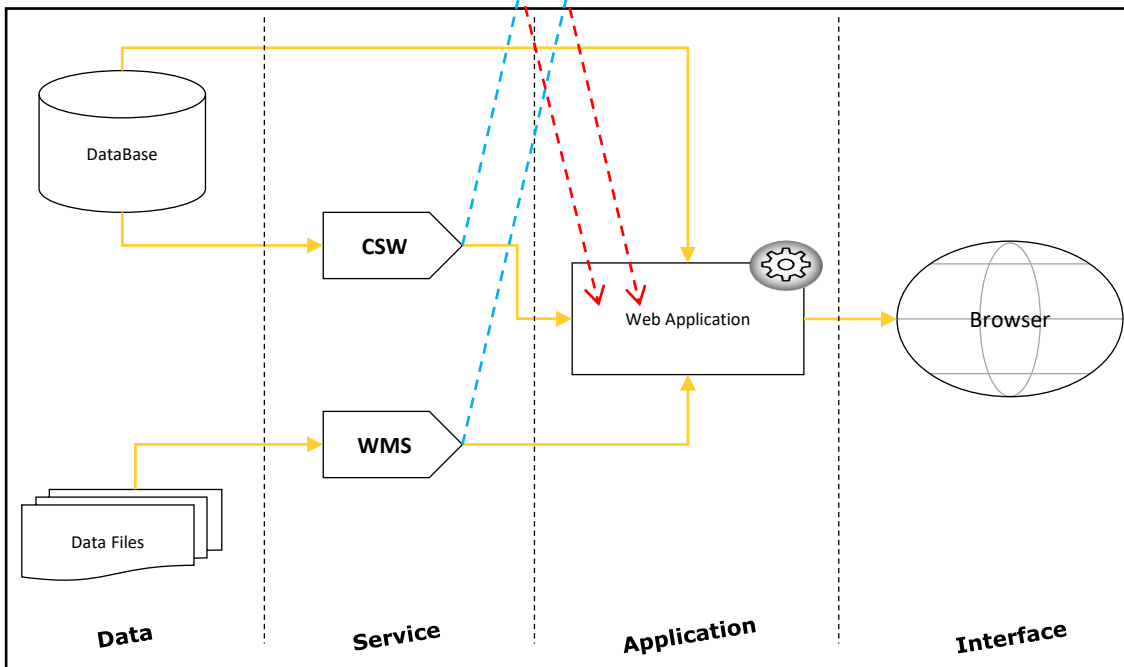
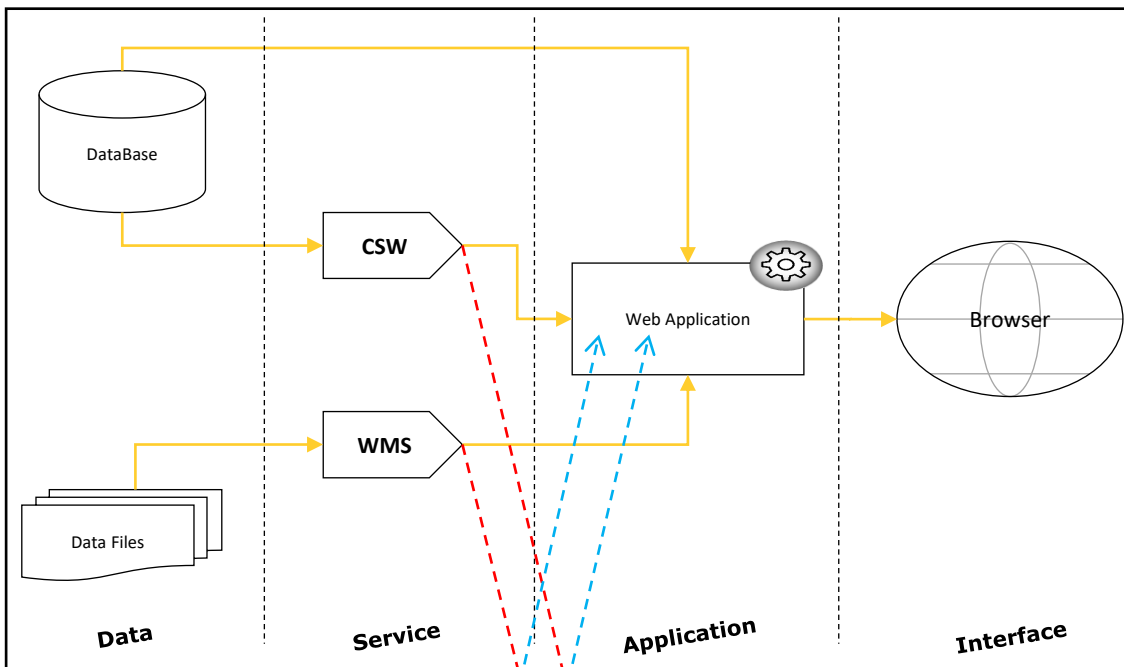
سازمان الف

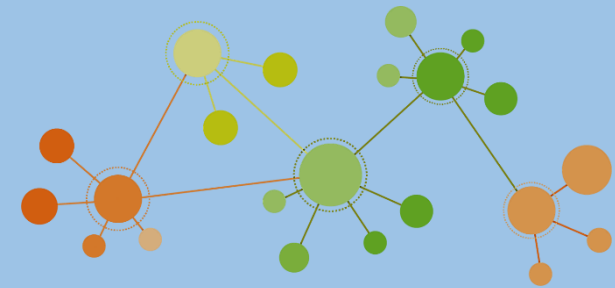
معماری و ساختار پیاده سازی

الف) معماری یک سازمانی

ب) معماری چند سازمانی

سازمان ب



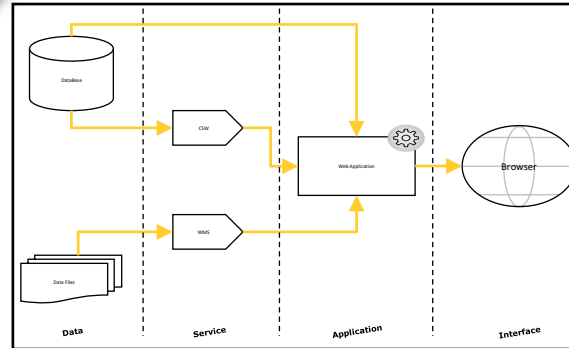


معماری و ساختار پیاده سازی

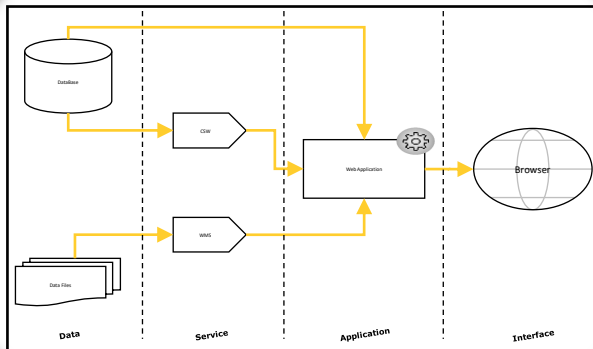
الف) معماری یک سازمانی

ب) معماری چند سازمانی

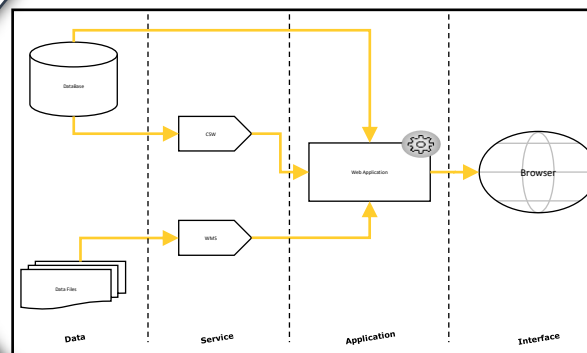
سازمان الف



سازمان ...



سازمان ب



ضمانت اجرایی

ابلاغ بخشنامه ای با دو هدف :

۱ – ضمانت بهره گیری و جلوگیری از

دوباره کاری در تهیه نقشه های جدید

۲ – ضمانت ورود همه نقشه های تهیه

شده به این شبکه

بخشنامه دریافت تاییدیه از شبکه تبادل اطلاعات مکانی

جهت تهیه یا پرداخت هزینه اطلاعات مکانی

در راستای راه اندازی شبکه تبادل اطلاعات مکانی (متا) با هدف کاهش موازی کاری ها در تهیه و تولید اطلاعات مکانی در سطح ستاد، ادارات کل و سازمان ها و شرکت های تابعه و با توجه به سیاست استفاده حداکثری از منابع موجود و کاهش هزینه های غیر ضروری، به اطلاع می رساند از تاریخ تهیه نقشه و اطلاعات مکانی و پرداخت هزینه های مربوطه منوط به دریافت تاییدیه های شبکه تبادل اطلاعات مکانی می باشد:

الف) تهیه و تولید نقشه و اطلاعات مکانی:

خرید نقشه یا سفارش و تعریف پروژه ها و قراردادهایی که در حین یا انتهای آنها به طور مستقیم یا غیرمستقیم نقشه های رقومی یا لایه های GIS تولید می گردد، منوط به دریافت "تاییدیه عدم وجود لایه" از شبکه تبادل اطلاعات مکانی (به آدرس) می باشد. صدور این تاییدیه به معنای عدم وجود لایه اطلاعاتی مورد نظر در بانک اطلاعات مکانی بوده و از این رو تهیه و تولید آن، موازی کاری در تهیه اطلاعات مکانی محسوب نمی گردد.

ب) پرداخت هزینه های تولید یا خرید نقشه و اطلاعات مکانی:

پرداخت فاکتور خرید نقشه و اطلاعات مکانی و همچنین تسویه حساب قراردادهایی که شرح خدمات آنها شامل تولید نقشه یا لایه های GIS می باشد، منوط به ارائه "تاییدیه ثبت لایه" از شبکه تبادل اطلاعات مکانی است. صدور این تاییدیه به معنای ثبت لایه تهیه شده در بانک اطلاعات مکانی و اطلاع سایر بخش ها و کارشناسان از وجود چنین لایه ای بوده و از این رو، مانع موازی کاری های احتمالی در آینده می گردد.

فازهای اجرایی

۱ - فاز اول

معماری یک سازمانی
پوشش لایه های وکتور

- Shapefile
- dwg

۲ - فاز دوم

معماری چند سازمانی
پوشش لایه های رستر

- تصاویر ماهواره ای
- عکس های هوایی
- نقشه های اسکن شده

۳ - فاز سوم

توسعه در سطح وزارت نیرو

آینده

توسعه در سطح سایر ارگانها

